

# Flange ISO-A Chuck adapters

Per il montaggio dei mandrini sui nasi macchina a cono corto  
*Mounting adapters on short taper spindle noses*

- Montaggio diretto o indiretto  
*Direct and indirect mounting*
- Flange di aumento o di riduzione  
*Reduction and increase mtg.*



## APPLICAZIONI

Montaggio dei mandrini sui nasi macchina a cono corto (DIN 55026/ISO-A 702/1). Utilizzate per montaggi diretti, quando la dimensione del naso macchina è quella standard del mandrino, o per montaggi indiretti (riduzione o aumento) quando la dimensione del naso macchina non è quella standard del mandrino. La flangia di adattamento è compresa nella dotazione del mandrino, se ordinato con un montaggio ISO-A (per esempio: 210 BH-D A6).

## CARATTERISTICHE TECNICHE

Le flange di adattamento sono cementate e temprate (fino a Ø 220 mm). Rettifica di alta precisione del cono ISO-A e delle superfici di riferimento.

## DOTAZIONE STANDARD

- Viti di fissaggio (con filetto in mm) delle flange indirette sul naso macchina

**FLANGIA FF1 = MONTAGGIO DIRETTO**

**FLANGIA FF2 = RIDUZIONE**

**FLANGIA FF3 = AUMENTO**

## APPLICATIONS/CUSTOMER'S BENEFIT

Chuck's mounting adapters on short taper spindle noses (DIN 55026/ISO-A 702/1). Used for direct mounting, when the spindle dimensions is the standard one for the chuck's diameter. Used for indirect mounting (reduction or increase), when the spindle dimension is not the standard one of the chuck's diameter. The flange is included in the chuck's standard equipment if ordered with an ISO-A mounting (for example: 210 BH-D A6).

## TECHNICAL FEATURES

Case hardened flanges (up to Ø 220 mm). High precision grinding of the taper and all reference dimensions.

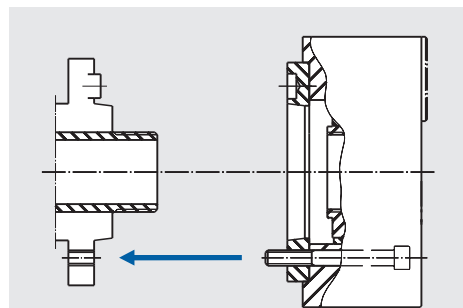
## STANDARD EQUIPMENT

- Fixing bolts of the indirect mounting adapters on the spindle nose

**FLANGE FF1 = DIRECT MOUNTING**

**FLANGE FF2 = REDUCTION OF TAPER**

**FLANGE FF3 = INCREASE OF TAPER**

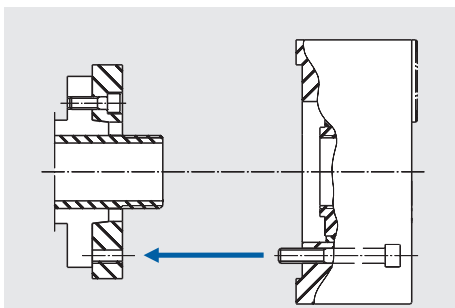


### Flangia ISO-A tipo 1 di montaggio diretto

La flangia è montata sul mandrino, il quale è fissato direttamente sul naso macchina con viti passanti.

#### Adapter type FF 1 direct mounting

Adapter mounted onto the chuck.  
The chuck is directly mounted onto the spindle nose.

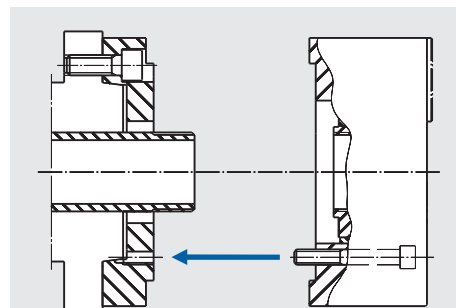


### Flangia ISO-A tipo 2 di montaggio indiretto di riduzione

Utilizzata quando la dimensione del naso macchina è più piccola di quella standard del mandrino. La flangia è fissata sul naso macchina prima del mandrino.

#### Adapter type FF 2 reduction mounting

Used when the spindle nose is smaller than the standard one on the chuck. The adapter is mounted onto the spindle prior to the chuck.



### Flangia ISO-A tipo 3 di montaggio indiretto di aumento

Utilizzata quando la dimensione del naso macchina è più grande di quella standard del mandrino. La flangia è fissata sul naso macchina prima del mandrino.

#### Adapter type FF 3 increase mounting

Used when the spindle nose is bigger than the standard one on the chuck. The adapter is mounted onto the spindle prior to the chuck.

## Il modo più semplice di montare un mandrino MARIO PINTO sul vostro naso macchina The easy way to adapt your MARIO PINTO chuck to your machine spindle

| Diametro mandrino<br>Chuck diameter | Modelli dei mandrini<br>Chuck models |      |      | Flange FF1<br>FF1 adapter     |  | Flange FF2<br>FF2 adapter     |  |                               | Flange FF3<br>FF3 adapter  |                               |  |                               |  |
|-------------------------------------|--------------------------------------|------|------|-------------------------------|--|-------------------------------|--|-------------------------------|--|-------------------------------|--|-------------------------------|--|
|                                     | AN-D                                 | BH-D | BB-D | Naso macchina<br>Spindle nose | No. di riferimento<br>della flangia<br>Adapter flange<br>ID number | Naso macchina<br>Spindle nose | No. di riferimento<br>della flangia<br>Adapter flange<br>ID number | Naso macchina<br>Spindle nose | No. di riferimento<br>della flangia<br>Adapter flange<br>ID number | Naso macchina<br>Spindle nose | No. di riferimento<br>della flangia<br>Adapter flange<br>ID number | Naso macchina<br>Spindle nose | No. di riferimento<br>della flangia<br>Adapter flange<br>ID number |
| 125 Z115                            | •                                    |      |      | A4                            | 24141300   | -                             | -  | -                             | -  | A5                            | 24151310   | A6                            | 24161310   |
| 130 Z115                            |                                      | •    |      | A5                            | 24151400   | A4                            | 24141400   | -                             | -  | A6                            | 24161410   | -                             | -  |
| 140 Z130                            |                                      |      | •    | A5                            | 24151600<br>24151700*  | A4                            | 24141600   | -                             | -  | A6                            | 24161610   | A8                            | 24181710   |
| 165 Z140                            | •                                    | •    |      | A5                            | 24161720   | A5                            | 24151720   | -                             | -  | A8                            | 24181720   | -                             | -  |
| 175 Z160                            |                                      |      | •    | A6                            | 24162000<br>24162500*  | A5                            | 24152000   | -                             | -  | A8                            | 24182010   | -                             | -  |
| 210 Z170                            | •                                    | •    | •    | A6                            | 24182500<br>24182510*  | A6                            | 24162530   | A5                            | 24152500   | A11                           | 24112510   | -                             | -  |
| 250/255<br>Z220                     | •                                    | •    | •    | A8                            |  |                               |  |                               |  |                               |  |                               |  |
| 315 Z220                            | •                                    |      |      |                               |  |                               |  |                               |  |                               |  |                               |  |
| 315 Z300                            |                                      | •    | •    |                               |  |                               |  |                               |  |                               |  |                               |  |
| 320 Z300                            |                                      | •    |      |                               |  |                               |  |                               |  |                               |  |                               |  |
| 400 Z300                            | •                                    | •    |      | A11                           | 24113100<br>24113110*  | A8                            | 24183100<br>24184000*  | A6                            | 24163100   | A15                           | 24123110   | -                             | -  |
| 450 Z300                            |                                      | •    |      |                               |  |                               |  |                               |  |                               |  |                               |  |

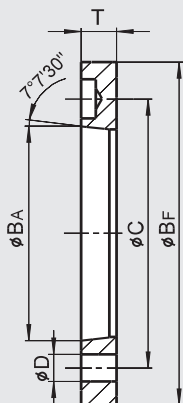
\* Consiglio: questa flangia è più spessa di quella standard, da utilizzare solo se necessaria! - **Suggestion:** this flange is thicker than the standard one, to be used only if necessary!

# Flange ISO-A Chuck adapters

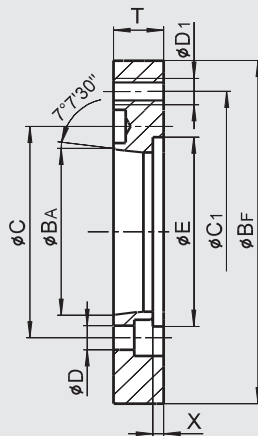
Per il montaggio dei mandrini sui nasi macchina a cono corto  
*Mounting adapters on short taper spindle noses*

- Montaggio diretto o indiretto  
*Direct and indirect mounting*
- Flange di aumento o di riduzione  
*Reduction and increase mtg.*

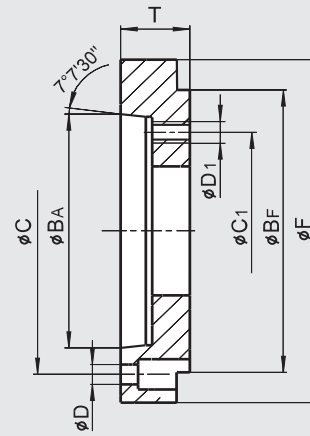
**Tipo 1 - Type FF 1**  
montaggio ISO-A diretto  
*direct ISO-A mounting*



**Tipo 2 - Type FF 2**  
montaggio ISO-A di riduzione  
*reduction ISO-A mounting*



**Tipo 3 - Type FF 3**  
montaggio ISO-A di aumento  
*increase ISO-A mounting*



Con riserva di modifiche tecniche - *Subject to technical changes*

## Flange ISO-A tipo 1 - Adapters type FF 1

| Flangia no.<br>Adapter Id. no. | Naso macch.<br>Spindle nose | BF<br>mm | BA<br>mm | C<br>mm | D<br>mm | T<br>mm | Massa/Mass<br>kg |
|--------------------------------|-----------------------------|----------|----------|---------|---------|---------|------------------|
| 24141300                       | A4                          | 115      | 63.513   | 82.6    | 11.5    | 13      | 0.6              |
| 24151400                       | A5                          | 130      | 82.563   | 104.8   | 11.5    | 15      | 0.75             |
| 24151600                       | A5                          | 140      | 82.563   | 104.8   | 11.5    | 15      | 1                |
| 24151700*                      | A5                          | 140      | 82.563   | 104.8   | 11.5    | 24      | 1.5              |
| 24161720                       | A6                          | 160      | 106.375  | 133.4   | 13.5    | 17      | 1.2              |
| 24162000                       | A6                          | 170      | 106.375  | 133.4   | 13.5    | 17      | 1.5              |
| 24162500*                      | A6                          | 170      | 106.375  | 133.4   | 13.5    | 24      | 2.2              |
| 24182500                       | A8                          | 220      | 139.719  | 171.4   | 17      | 19      | 2.7              |
| 24182510*                      | A8                          | 220      | 139.719  | 171.4   | 17      | 27      | 4                |
| 24113100                       | A11                         | 300      | 196.869  | 235     | 21      | 21      | 5.5              |
| 24113110*                      | A11                         | 300      | 196.869  | 235     | 21      | 30      | 8                |

## Flange ISO-A tipo 2 - Adapters type FF 2

| Flangia no.<br>Adapter Id. no. | Naso macch.<br>Spindle nose | BF<br>mm | BA<br>mm | C<br>mm | D<br>mm | C1<br>mm | D1<br>mm | E<br>mm | X<br>mm | T<br>mm | Massa/Mass<br>kg |
|--------------------------------|-----------------------------|----------|----------|---------|---------|----------|----------|---------|---------|---------|------------------|
| 24141400                       | A4                          | 130      | 63.513   | 82.6    | 11.5    | 104.8    | M10      | -       | -       | 20      | 1.2              |
| 24141600                       | A4                          | 140      | 63.513   | 82.6    | 11.5    | 104.8    | M10      | -       | -       | 20      | 1.6              |
| 24151720                       | A5                          | 160      | 82.563   | 104.8   | 11.5    | 133.4    | M12      | -       | -       | 24      | 2.2              |
| 24152000                       | A5                          | 170      | 82.563   | 104.8   | 11.5    | 133.4    | M12      | -       | -       | 24      | 2.7              |
| 24152500                       | A5                          | 220      | 82.563   | 104.8   | 11.5    | 171.4    | M16      | -       | -       | 24      | 5.5              |
| 24162530                       | A6                          | 220      | 106.375  | 133.4   | 13.5    | 171.4    | M16      | -       | -       | 24      | 5                |
| 24163100                       | A6                          | 300      | 106.375  | 133.4   | 13.5    | 235      | M20      | 155     | 10      | 30      | 11               |
| 24183100                       | A8                          | 300      | 139.719  | 171.4   | 17      | 235      | M20      | -       | -       | 30      | 11.5             |
| 24184000* <sup>1)</sup>        | A8                          | 300      | 139.719  | 171.4   | 17      | 235      | M20      | 155     | 10      | 40      | 15.5             |

## Flange ISO-A tipo 3 - Adapters type FF 3

| Flangia no.<br>Adapter Id. no. | Naso macch.<br>Spindle nose | BF<br>mm | BA<br>mm | C<br>mm | D<br>mm | C1<br>mm | D1<br>mm | F<br>mm | T<br>mm | Massa/Mass<br>kg |
|--------------------------------|-----------------------------|----------|----------|---------|---------|----------|----------|---------|---------|------------------|
| 24151310                       | A5                          | 115      | 82.563   | 104.8   | 11.5    | 82.6     | M10      | 127     | 30      | 1.7              |
| 24161310                       | A6                          | 115      | 106.375  | 133.4   | 13.5    | 82.6     | M10      | 165     | 35      | 3.5              |
| 24161410                       | A6                          | 130      | 106.375  | 133.4   | 13.5    | 104.8    | M10      | 165     | 35      | 3.4              |
| 24161610                       | A6                          | 140      | 106.375  | 133.4   | 13.5    | 104.8    | M10      | 165     | 35      | 3.3              |
| 24181710                       | A8                          | 140      | 139.719  | 171.4   | 17      | 104.8    | M10      | 210     | 35      | 5.2              |
| 24181720                       | A8                          | 160      | 139.719  | 171.4   | 17      | 133.4    | M12      | 210     | 40      | 5.8              |
| 24182010                       | A8                          | 170      | 139.719  | 171.4   | 17      | 133.4    | M12      | 210     | 40      | 6.2              |
| 24112510                       | A11                         | 220      | 196.869  | 235     | 21      | 171.4    | M16      | 280     | 45      | 11.8             |
| 24123110                       | A15                         | 300      | 285.775  | 330.2   | 25      | 235      | M20      | 380     | 50      | 22               |

\* Consiglio: questa flangia è più spessa di quella standard, da utilizzare solo se necessaria! - *Suggestion: this flange is thicker than the standard one, to be used only if necessary!*