



APPLICAZIONI

- Per lotti piccoli, medi e grandi ad elevate precisioni
- Staffaggio pezzo sull'appoggio
- Minima perdita della forza di bloccaggio a velocità elevate
- Morsetti standard

CARATTERISTICHE TECNICHE

- Corpo autocentrante completamente cementato e temprato
- Fori nel corpo fuoriuscita trucioli
- Passaggio centrale per refrigerante/aria

DOTAZIONI STANDARD

- Autocentranti a 5 colonne
- Viti di fissaggio

APPLICATIONS

- For small, medium and large quantities at high precision
- Pull down of the workpiece to the axial workstop during clamping
- Minimum loss of gripping force at high speed
- Standard, hardened jaw blanks available

TECHNICAL FEATURES

- Chuck body completely case hardened
- Openings in the chuck body to evacuate chips
- Central bore for coolant/air

STANDARD EQUIPMENT

- 5-jaw chuck
- Mounting bolts

Distribuzione precisa delle forze di bloccaggio - Precise distribution of clamping forces



La soluzione a 5 griffe garantisce un'equilibratura ancora più precisa delle forze di bloccaggio non presentando la contrapposizione di 2 griffe sullo stesso asse. Tramite l'utilizzo di questa attrezzatura è possibile produrre:

- Corone dentate;
- Alberi con ingranaggi interni/esterni;
- Chiavette o componenti a un solo ingranaggio con ruote dentate esterne e chiavette interne;

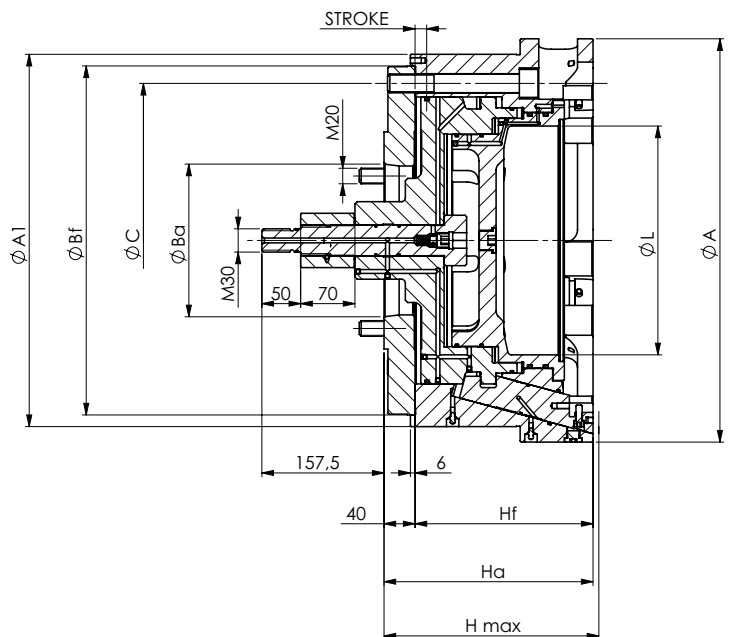
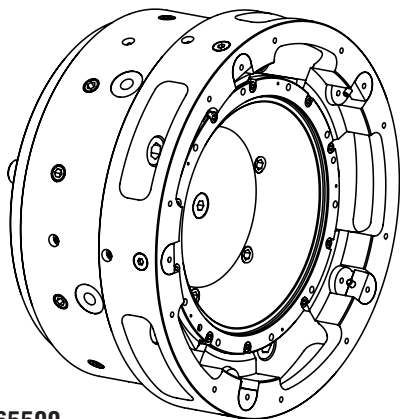
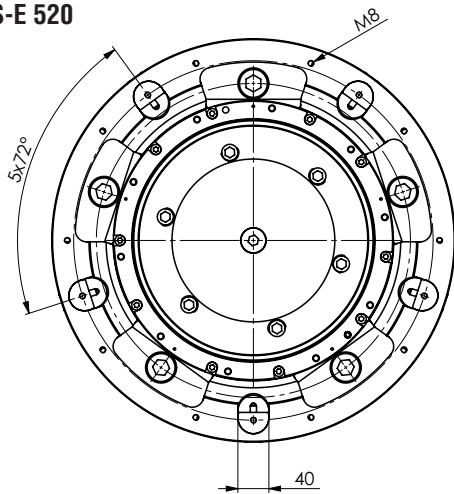
5-jaw model assures a very precise balancing of the clamping forces, since there's no contraposition of two jaws on the same axis. Present clamping solution suits following machining operations:

- Ring gears
- Shafts with internal/external gears
- Keys or single-gear components with external gear wheels and internal keys

Dati tecnici - Technical data

Modello MARIO PINTO - MARIO PINTO model		ACS-E 5 145	ACS-E 5 210	ACS-E 5 520
Corsa per griffa - Radial jaw stroke	mm	2.6	2.6	4
Corsa del manicotto - Wedge stroke	mm	10	10	15
Forza di trazione max. - Max draw-pull force	kN	12	20	20
Forza di serraggio max. - Gripping force max.	kN	30	50	48
Max. velocità di rotazione - Speed max.	rpm	6500	5500	1000
Massa (senza morsetti) - Mass (without top jaws)	kg	11.19	24.5	255
Momento di inerzia - Moment of inertia	kg·m ²	0.03	0.13	9
Diametri di bloccaggio consigliati - Clamping range	min.	20	70	265
	max.	70	140	420
Cilindri consigliati - Recommended cylinders	Type	SIN-S 70	SIN-S 100	SIN-S 125
		SIN-S 85	SIN-S 125	SIN-S 150
Codice d'ordine autocentrante Chucks order code	Id. No.	A richiesta / On demand	A richiesta / On demand	A richiesta / On demand
Codice d'ordine morsetti Blank jaws order code	Id. No.	A richiesta / On demand	A richiesta / On demand	A richiesta / On demand

ACS-E 520



Morsetti e flange speciali a richiesta Jaws and adapters on demand

Con riserva di modifiche tecniche
Per informazioni più dettagliate si prega di chiedere al nostro servizio clienti.

Subject to technical changes
For more detailed information please ask our customer service.

01965500

Dati tecnici - Technical data

Modello MARIO PINTO - MARIO PINTO model		ACS-E 5 145	ACS-E 5 210	ACS-E 5 520
Attacco - Mounting		125	170	450
A	mm	147	210	520
A1	mm	140	190	480
Ba	mm	A richiesta / On demand		
Bf	mm	125 H6	170 H6	450 H6
C	mm	-	-	-
Hmax	mm	-	187	277
Ha	mm	-	182	269.5
Hf	mm	112	157	229.5
L	mm	75 H8	148	295
Stroke	mm	10	10	15