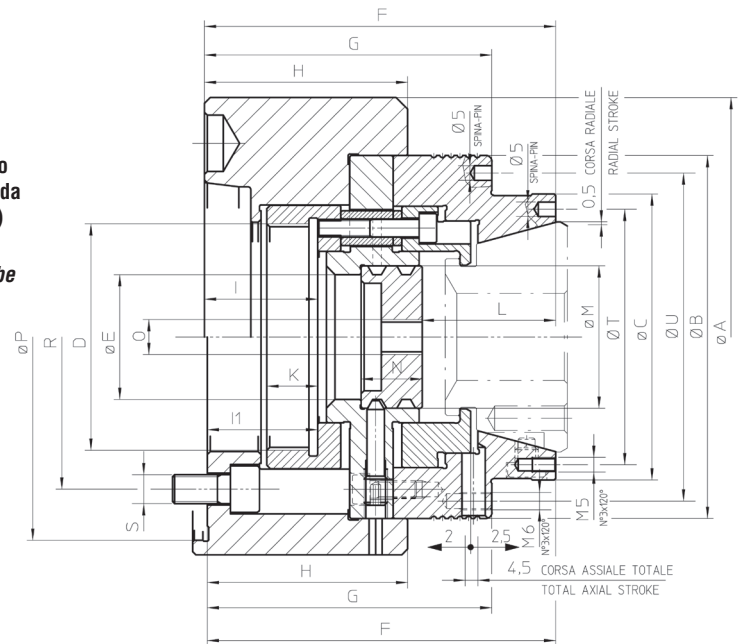
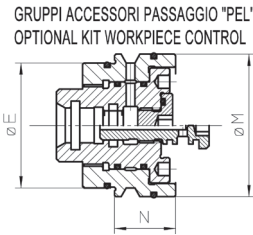


• Attuazione a trazione
Pull-to-close style

• Ricambio rapido delle pinze
Quick collet change



IN DOTAZIONE: Mandrino e viti di fissaggio (pinze da ordinare separatamente)
EQUIPMENT: Chuck and fixing screws (collets to be ordered separately)



Con riserva di modifiche tecniche - Subject to technical changes

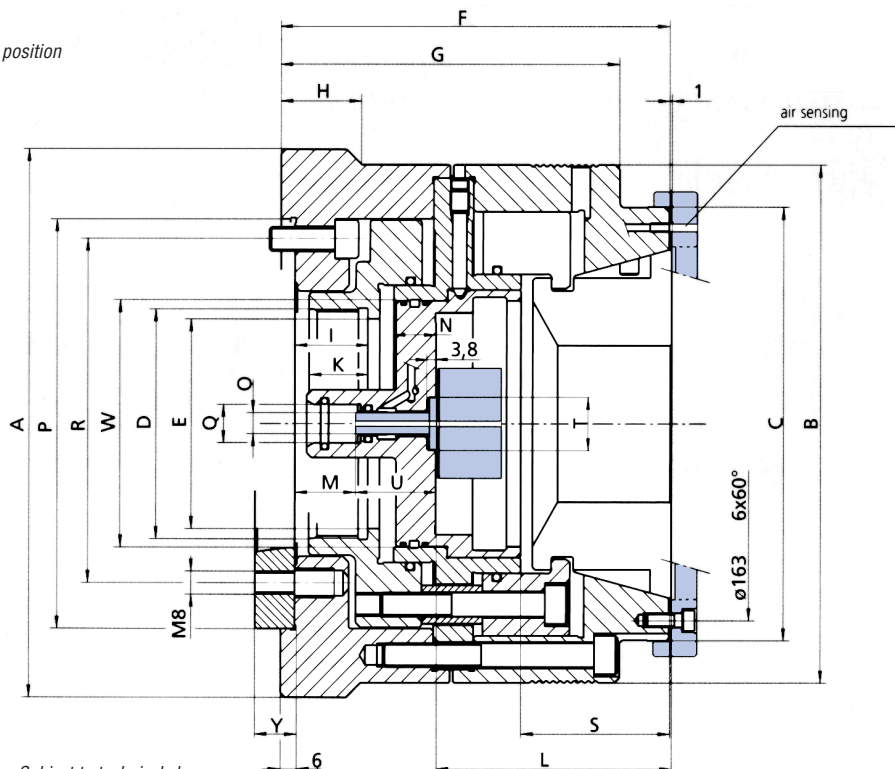
Modello MPT - MPT model	KSZ-AZ 42			KSZ-AZ-52	KSZ-AZ 65				KSZ-AZ 80	
Attacco naso macchina Machine spindle	FL140	A5	A6	FL140	FL140	FL170	A5	A6	A8	FL170
Codice - Code	77687942	77688142	77688242	77687952	77687965	77688065	77688165	77688265	77688365	77687980
A	150	140	165	150	150	185	155	165	220	185
B		125		145			145			165
C		98.5		100			120			140
D		M78x1.5		M78x1.5			M78x1.5			M94x1.5
E		43		53			66			81
F	120	121	125	130	124	130	135	135	135	145
G	98	99	103.5	100	94	100	105	105	105	135
H	69	70	50.5	50.5	44.5	50.5	55.5	55.5	55.5	64
Min-Max	I	37-41.5		-	-	-	37-41.5		42-46.5	-
Min-Max	I ₁	36-40.5	-	37-41.5	37-41.5	31-35.5	-	-	-	42-46.5
K		17.5		17.5			17.5			18
L		46		50			55			60.5
M _{g6}		49		Ø60			72			87
N		21		22.5			22.5			22.5
O		M12		M12			M12			M12
P _{H6}	140	-	-	140	140	170	-	-	-	170
R	104.8	104.8	133.4	104.8	104.8	133.4	104.8	133.4	171.4	133.4
S	3xM10	4xM10	4xM12	M10	6xM10	6xM12	6xM10	6xM12	4xM16	6xM12
T		88		88			110			125
U		113		133.4			133.4			154

Velocità massima Max. speed	r.p.m.	7000			6500	6000				5500	
Forza assiale max. Max. axial force	kN	35			40	45				50	
Forza di serraggio max. Max. clamping force	kN	80			94	105				115	
Massa (senza pinza) Weight (without collet)	kg	7.8	7.2	8.5	11	-	18.8	12.9	15.4	20.4	16

Cilindri consigliati Recomm. cylinders	Tipo	VNK-T2 102-46	VNK-T2 102-46	VNK-T2 102-46	VNK-T2 130-52	VNK-T2 150-67	VNK-T2 150-67	VNK-T2 150-67	VNK-T2 150-67	VNK-T2 150-67	VNK-T2 200-86
Velocità max del cilindro Max. cylinder speed	r.p.m.	7000	7000	7000	6300	5500	5500	5500	5500	5500	4500

Attrezzo di ricambio - Changing unit	KSZ-AZ 42	KSZ-AZ 65	KSZ-AZ 80
Accessori - Accessories			
Manuale - Manual	00196842	00196844	01863597
Pneumatico - Pneumatic	01866500	01866599	
Gruppi accessori passaggio "PEL" Optional kit workpiece control	01860599	01860598	01860597

Posizione aperta / Chuck in open position



Gli arresti contrassegnati in blu (all'interno della parte frontale) sono optional e possono essere forniti su richiesta.
The workstops illustrated in blue (inside or on the front side) are optional and can be delivered on request.

Con riserva di modifiche tecniche - Subject to technical changes

Modello MPT - MPT model		KSZ-AZ 100			
Attacco - Mounting		Z170	Z220	A6	A8
Codice - Code		194741	195244	194783	195245
A		215	230	215	230
B		-	215	-	230
C		180	180	180	180
D		M95x2	M115x2	M95x2	M115x2
E		87	107	87	107
F		165	165	176	178
G		144	144	155	157
H		-	37	-	37
I		-	-	53	55
I ₁		36	36	-	-
K		25	25	25	25
L		99	99	99	99
M		25	25	25	25
N		17	17	17	17
O		M12	M12	M12	M12
P _{H6}		170	220		
R		133.4 6x60° M12	171.4 6x60° M16	133.4 6x60° M12	171.4 6x60° M16
S		63	63	63	63
T		22	22	22	22
U		34.3	34.3	34.3	34.3
V		M12	M12	M12	M12
W		87	107	87	107
X		111	111	111	111
Y		-	-	17	19
Velocità massima - Max. speed	r.p.m.	3800	3800	3800	3800
Forza assiale max. - Max. actuating force	daN	6500	6500	6500	6500
Forza di serraggio max. - Max. clamping force	daN	15000	15000	15000	15000
Massa (senza pinza) - Weight (without collet)	kg	33	35	34	36

Cilindri consigliati - Recomm. cylinders	Tipo	VNK-T2 200-86	VNK-T2 225-95/VNK 250-110	VNK-T2 200-86	VNK-T2 225-95/VNK 250-110
Vel. max del cilindro - Max. cylinder speed	r.p.m.	4500	4000/3600	4500	4000/3600

Attrezzo di ricambio - Changing unit	KSZ-AZ			
Accessori - Accessories				
Manuale - Manual				
Pneumatico - Pneumatic	194744			