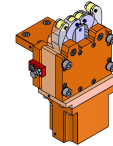


## 05411500 - LUNETTA D44 D5-60 SLU-1M H85

<b>Tipo</b>	STEADY REST Lunetta autocentrante per torretta
<b>Attacco</b>	CILINDRICO 44
<b>Uscita utensile</b>	Ganasce di presa Ø5-Ø60
<b>Raffreddamento</b>	N.D.
<b>H [mm]</b>	85
<b>Ø Min [mm]</b>	5
<b>Ø Max [mm]</b>	60
<b>Pressione max [bar]</b>	14
<b>Accessori</b>	N.D.
<b>Note</b>	N.D.
<b>Note per il montaggio</b>	N.D.



Verificare sempre gli ingombri del portautensile in torretta

max. Ø 60  
min. Ø 5

227

117

110

142

85

20

162

42

Ø 44

74

157

55

40

195

**DIAGRAMMA di BLOCCAGGIO FORZA MOLLA**  
CLAMPING DIAMETER DIAGRAM  
SPRING FORCE

**DIAGRAMMA FORZA TOTALE SENZA MOLLA**  
TOTAL FORCE DIAGRAM WITHOUT SPRING

Tipo molla D-313W  
Rigidità molla 5,961 N/mm  
Forza max 377,4 N  
Forza con lunetta chiusa 342,7 N  
Forza con lunetta aperta 152 N

Spring type D-313W  
Spring rate 5,961 N/mm  
Force max 377,4 N  
Force with closed steady-rest 342,7 N  
Force with open steady-rest 152 N

Tipo molla D-313C  
Rigidità molla 6,451 N/mm  
Forza max 392 N  
Forza con lunetta chiusa 389 N  
Forza con lunetta aperta 182,5 N

Spring type D-313C  
Spring rate 6,451 N/mm  
Force max 392 N  
Force with closed steady-rest 389 N  
Force with open steady-rest 182,5 N

Ø cilindro 60mm  
Superficie pistone 28,27 cm<sup>2</sup>  
Cassa max 32,5mm  
Max. pressione d'esercizio 14bar  
Max. forza di bloccaggio/rollio 100daN  
Max. velocità periferica max. 800m/min  
Precisione di centraggio (tolleranza di precisione a DIN ISO 1101) su tutta la zona di bloccaggio 0,02mm  
Precisione di ripetibilità con lunetta allineata sul diametro di bloccaggio 0,005mm.

Cylinder dia. 60mm  
Piston surface 28,27 cm<sup>2</sup>  
Max. stroke 32,5mm  
Max. pressure 14bar  
Max. clamping force/rollor 100daN  
Max. roller rim speed 800m/min  
Centering precision (precision tolerance to DIN ISO 1101) on the complete clamping area of the same clamping conditions 0,02mm  
Repeatability with steady-rest aligned on the clamping diameter 0,005mm.

**ATTENZIONE :**  
APERTURA A MOLLA  
CHIUSURA CON LIQUIDO REFRIGERANTE  
il liquido refrigerante deve essere filtrato  
min. 0,03 - max. 0,05

**ATTENZIONE :**  
OPENING THROUGH SPRING SYSTEM  
CLOSING THROUGH COOLANT SYSTEM  
The Coolant must be filtered min. 0,03 - max. 0,05

DATE/DATE 12/02/2024 **05411500-R011**

**Salvo modifiche tecniche**