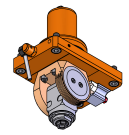
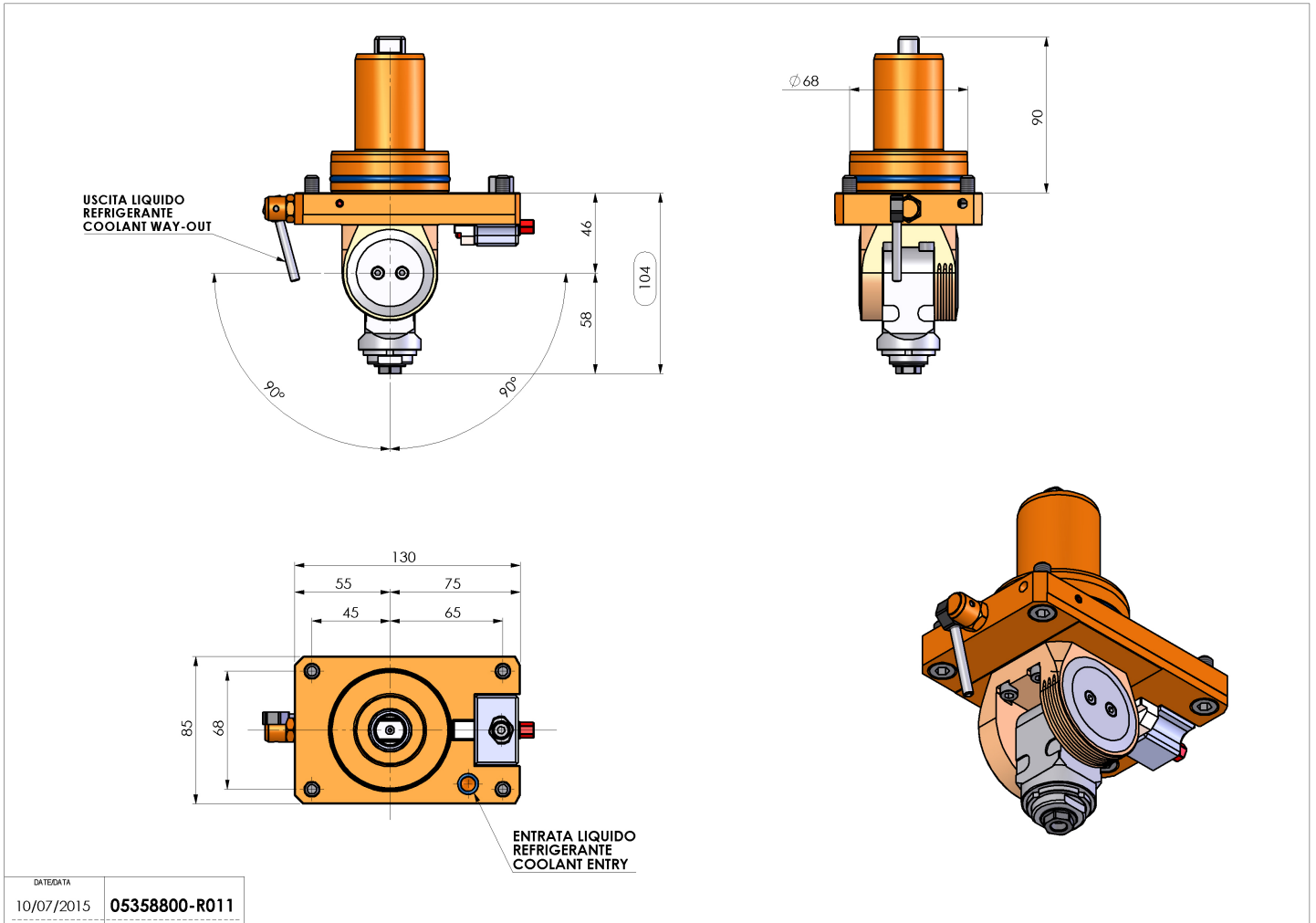


05358800 - LT-T D68 ER11F H46-104 MZ

| | |
|------------------------------|---------------------------------|
| Tipo | LT-T Portautensili tiltabile |
| Attacco | CILINDRICO 68 |
| Uscita utensile | Portapinza ER 11 F |
| Raffreddamento | Refrigerazione esterna |
| Senso di rotazione | r1 r2 |
| Velocità max [1/min] | 6000 |
| Coppia max [Nm] | 5 |
| Rapporto | 1:1 |
| H [mm] | 46-104 |
| Accessori | N.D. |
| Note | N.D. |
| Note per il montaggio | N.D. |



Verificare sempre gli ingombri del portautensile in torretta



| | |
|------------|----------------------|
| DATE/ATA | |
| 10/07/2015 | 05358800-R011 |

Salvo modifiche tecniche