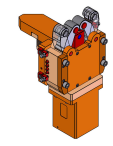


# 05256100 - LUNETTA VDI40 D8-100 SLU-X-2 H100

<b>Tipo</b>	STEADY REST Lunetta autocentrante per torretta
<b>Attacco</b>	VDI 40
<b>Uscita utensile</b>	Ganasce di presa Ø8-Ø100
<b>Raffreddamento</b>	N.D.
<b>H [mm]</b>	100
<b>Ø Min [mm]</b>	8
<b>Ø Max [mm]</b>	100
<b>Pressione max [bar]</b>	22
<b>Accessori</b>	N.D.
<b>Note</b>	N.D.
<b>Note per il montaggio</b>	N.D.



**ATTENZIONE: VERIFICARE L'ORIENTAMENTO DELLA DENTATURA VDI**

Verificare sempre gli ingombri del portautensile in torretta

max. Ø 100  
min. Ø 8

375  
325  
106  
210

100  
35  
Ø 40  
145  
106

280  
256

DIAGRAMMA a BLOCCAGGIO FORZA MOLLA  
CLAMPING DIAMETER DIAGRAM SPRING FORCE

DIAGRAMMA FORZA TOTALE SENZA MOLLA  
TOTAL FORCE DIAGRAM WITHOUT SPRING

Cylinder dia. 90mm  
Piston surface 63.62 cm<sup>2</sup>  
Max stroke 49.5mm  
Max. pressure 22 bar  
Max. clamping force/roller 450daN  
Max. roller rim speed 600m/min  
Centering precision (precision tolerance to DIN ISO1101) on the complete clamping area of the same clamping conditions 0.02mm  
Repeatability with steadyrest aligned on the clamping diameter 0.005mm.

Spring type D-364R-09  
Spring rate 30 N/mm  
Force max 2112 N  
Force with closed steady-rest 1980 N  
Force with open steady-rest 510 N

Ø cilindro 90 mm  
superficie pistone 63.62 cm<sup>2</sup>  
Corsa max 49.5mm  
Max. pressione d'esercizio 22 bar  
Max. forza di bloccaggio/ruolo 450daN  
Max. velocità periferica ruolo 600 m/min  
Precisione di centaggio (tolleranza di precisione a DIN ISO1101) su tutta la zona di bloccaggio alle stesse condizioni di bloccaggio 0.02mm  
Precisione di ripetibilità con lunetta allineata sul diametro di bloccaggio 0.005mm.

**ATTENZIONE :**  
APERTURA A MOLLA  
CHIUSURA CON LIQUIDO REFRIGERANTE  
il liquido refrigerante deve essere filtrato  
min. 0,03 - max. 0,05

**ATTENZIONE :**  
OPENING THROUGH SPRING SYSTEM  
CLOSING THROUGH COOLANT SYSTEM  
The Coolant must be filtered min. 0,03 - max. 0,05

DATE/DATE: 12/02/2024 **05256100-R011**

**Salvo modifiche tecniche**