

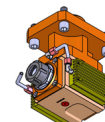
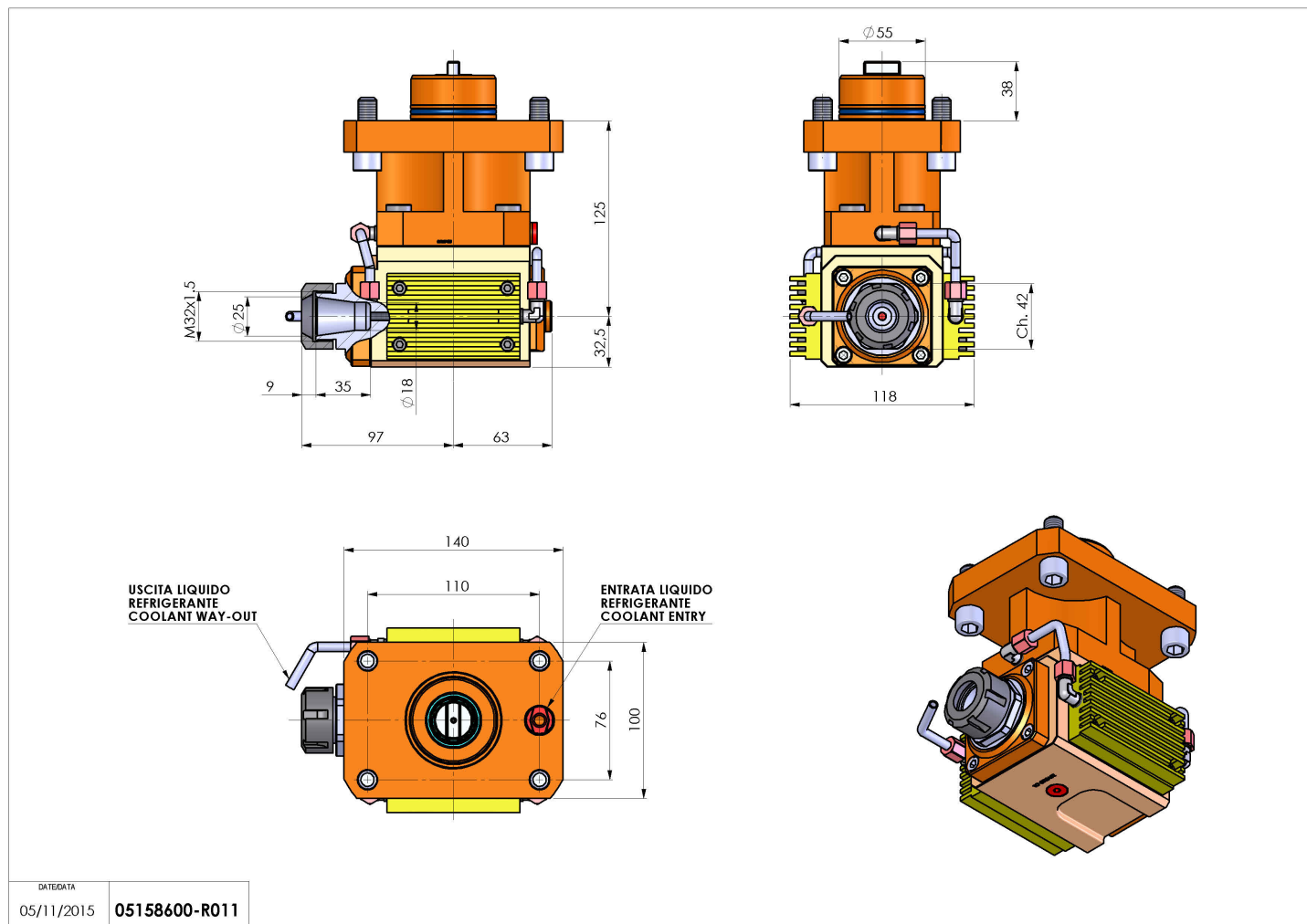


05158600 - LT-A D55 ER25 LR KR 1:2 H125MU

| | |
|------------------------------|---|
| Tipo | LT-A Portautensili angolare a 90° |
| Attacco | CILINDRICO 55 |
| Uscita utensile | Portapinza ER 25 |
| Raffreddamento | Con kit di raffreddamento |
| Senso di rotazione | r1  r2  |
| Velocità max [1/min] | in 6000 / out 12000 |
| Coppia max [Nm] | in 60 / out 30 |
| Rapporto | 1:2 |
| H [mm] | 125 |
| H1 [mm] | 32,5 |
| Accessori | N.D. |
| Note | N.D. |
| Note per il montaggio | N.D. |



Verificare sempre gli ingombri del portautensile in torretta



Salvo modifiche tecniche

| | |
|------------|---------------|
| DATE/ATA | |
| 05/11/2015 | 05158600-R011 |