

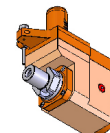


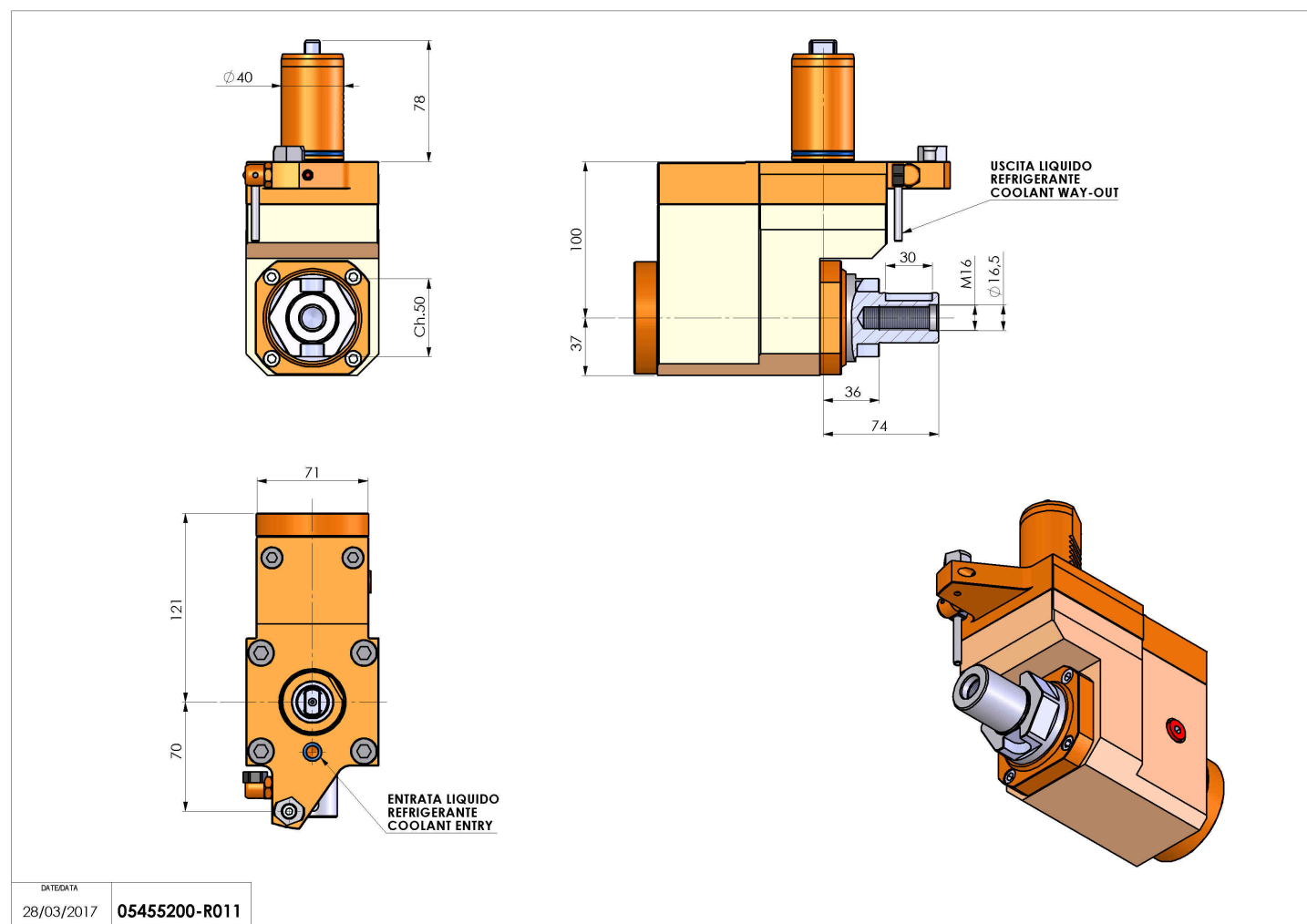
## 05455200 - LT-A VDI40 138-27 R OFS H100

|                              |   |
|------------------------------|---|
| <b>Tipo</b>                  | LT-A OFS<br>Portautensili angolare offset a 90°   |
| <b>Attacco</b>               | VDI 40  |
| <b>Uscita utensile</b>       | Portafrese DIN138 D27   |
| <b>Raffreddamento</b>        | Refrigerazione esterna  |
| <b>Offset [mm]</b>           | 31.5  |
| <b>Senso di rotazione</b>    | r1  r2  |
| <b>Velocità max [1/min]</b>  | 6000  |
| <b>Coppia max [Nm]</b>       | 63  |
| <b>Rapporto</b>              | 1:1   |
| <b>H [mm]</b>                | 100   |
| <b>H1 [mm]</b>               | 37  |
| <b>Accessori</b>             | N.D.  |
| <b>Note</b>                  | N.D.  |
| <b>Note per il montaggio</b> | Solo per mandrino secondario  |



### ATTENZIONE: VERIFICARE L'ORIENTAMENTO DELLA DENTATURA VDI

Verificare sempre gli ingombri del portautensile in torretta



|            |               |
|------------|---------------|
| DATE/GATA  | 05455200-R011 |
| 28/03/2017 |               |

Salvo modifiche tecniche