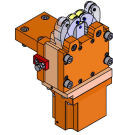


05418000 - LUNETTA D55 D5-60 SLU-1-M H114

Tipo	STEADY REST Lunetta autocentrante per torretta
Attacco	CILINDRICO 55
Uscita utensile	Ganasce di presa Ø5-Ø60
Raffreddamento	N.D.
H [mm]	114
Ø Min [mm]	5
Ø Max [mm]	60
Pressione max [bar]	14
Accessori	N.D.
Note	N.D.
Note per il montaggio	Torretta inferiore



Verificare sempre gli ingombri del portautensile in torretta

ATTENZIONE :
APERTURA A MOLLA
CHIUSURA CON LIQUIDO REFRIGERANTE
 il liquido refrigerante deve essere filtrato
 min. 0,03 - max. 0,05

ATTENZIONE :
OPENING THROUGH SPRING SYSTEM
CLOSING THROUGH COOLANT SYSTEM
 The Coolant must be filtered min. 0,03 -
 max. 0,05

DIAGRAMMA Ø BLOCCAGGIO FORZA MOLLA
 CLAMPING DIAMETER DIAGRAM SPRING FORCE

Tipo molla D-313W
 Rata molla 3,961 N/mm
 Forza max 377,4 N
 Forza con lunetta chiusa 342,7 N
 Forza con lunetta aperta 152 N

 Spring type D-313W
 Spring rate 3,961 N/mm
 Force max 377,4 N
 Force with closed steady-rest 342,7 N
 Force with open steady-rest 152 N

DIAGRAMMA FORZA TOTALE SENZA MOLLA
 TOTAL FORCE DIAGRAM WITHOUT SPRING

Tipo molla D-313G
 Rata molla 6,451 N/mm
 Forza max 392 N
 Forza con lunetta chiusa 389 N
 Forza con lunetta aperta 182,5 N

 Spring type D-313G
 Spring rate 6,451 N/mm
 Force max 392 N
 Force with closed steady-rest 389 N
 Force with open steady-rest 182,5 N

ø cilindro 60mm
 Superficie pistone 28,27 cm²
 Corsa max 32,5mm
 Max. pressione esercizio 14bar
 Max. forza di bloccaggio/ullo 100daN
 Max. velocità periferica/ullo 800m/min
 Precisione di centraggio (toleranza di precisione a DIN ISO1101) su tutta la zona di bloccaggio alle stesse condizioni di bloccaggio 0,02mm
 Precisione di ripetibilità con lunetta allineata sul diametro di bloccaggio 0,005mm.

Cylinder dia. 60mm
 Piston surface 28,27 cm²
 Max. stroke 32,5mm
 Max. pressure 14bar
 Max. clamping force/roller 100daN
 Max. roller rim speed 800m/min
 Centering precision (precision tolerance to DIN ISO1101) on the complete clamping area at the same clamping conditions 0,02mm
 Repeatability with steady-rest aligned on the clamping diameter 0,005mm.

DATE/DATE
 12/02/2024

05418000-R011

Salvo modifiche tecniche