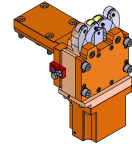


05364000 - LUNETTA D55,4 LR D5-60 SLU-1 H83

Tipo	STEADY REST Lunetta autocentrante per torretta
Attacco	CILINDRICO 55.4
Uscita utensile	Ganasce di presa Ø5-Ø60
Raffreddamento	N.D.
H [mm]	83
Ø Min [mm]	5
Ø Max [mm]	60
Pressione max [bar]	14
Accessori	N.D.
Note	N.D.
Note per il montaggio	Torretta inferiore



Verificare sempre gli ingombri del portautensile in torretta

ATTENZIONE :
APERTURA A MOLLA
CHIUSURA CON LIQUIDO REFRIGERANTE
 Il liquido refrigerante deve essere filtrato
 min. 0,03 - max. 0,05
ATTENZIONE :
OPENING THROUGH SPRING SYSTEM
CLOSING THROUGH COOLANT SYSTEM
 The Coolant must be filtered min. 0,03 -
 max. 0,05

DIAGRAMMA a BLOCCAGGIO
FORZA MOLLA

CLAMPING DIAMETER DIAGRAM
SPRING FORCE

DIAGRAMMA FORZA TOTALE
SENZA MOLLA

TOTAL FORCE DIAGRAM WITHOUT
SPRING

Tipo molla D-313W
 Rata molla 5,961 N/mm
 Forza max 377,4 N
 Forza con lunetta chiusa 342,7 N
 Forza con lunetta aperta 152 N
Spring type D-313W
 Spring rate 5,961 N/mm
 Force max 377,4 N
 Force with closed steady-rest 342,7 N
 Force with open steady-rest 152 N

Tipo molla D-313G
 Rata molla 6,451 N/mm
 Forza max 392 N
 Forza con lunetta chiusa 389 N
 Forza con lunetta aperta 182,5 N
Spring type D-313G
 Spring rate 6,451 N/mm
 Force max 392 N
 Force with closed steady-rest 389 N
 Force with open steady-rest 182,5 N

ø cilindro 60mm
 Superficie pistone 28,27 cm²
 Corsa max 32,5mm
 Max. pressione d'esercizio 14bar
 Max. forza di bloccaggio/rollo 100daN
 Max. velocità periferica ruota 800m/min
 Precisione di centraggio
 (Tolleranza di precisione a DIN ISO1101)
 su tutta la zona di bloccaggio alle stesse
 condizioni di bloccaggio 0,02mm
 Precisione di ripartibilità con lunetta
 allineata sul diametro di bloccaggio 0,005mm.

Salvo modifiche tecniche

DATE/ATA
12/02/2024 **05364000-R011**