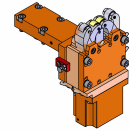


05164900 - LUNETTA D40 LR D5-60 SLU-1 H95

Tipo	STEADY REST Lunetta autocentrante per torretta
Attacco	CILINDRICO 40
Uscita utensile	Ganasce di presa Ø5-Ø60
Raffreddamento	N.D.
H [mm]	95
Ø Min [mm]	5
Ø Max [mm]	60
Pressione max [bar]	14
Accessori	N.D.
Note	N.D.
Note per il montaggio	Torretta inferiore



Verificare sempre gli ingombri del portautensile in torretta

ATTENZIONE :
APERTURA A MOLLA
CHIUSURA CON LIQUIDO REFRIGERANTE
 il liquido refrigerante deve essere filtrato
 min. 0,03 - max. 0,05
ATTENZIONE :
OPENING THROUGH SPRING SYSTEM
CLOSING THROUGH COOLANT SYSTEM
 The Coolant must be filtered min. 0.03 -
 max. 0.05

DIAGRAMMA Ø BLOCCAGGIO FORZA MOLLA

CLAMPING DIAMETER DIAGRAM SPRING FORCE

DIAGRAMMA FORZA TOTALE SENZA MOLLA

TOTAL FORCE DIAGRAM WITHOUT SPRING

Tipo molla D-313W
Rata molla 5,961 N/mm
Forza max. 397,4 N
Forza con lunetta chiusa 342,7 N
Forza con lunetta aperta 152 N
Spring type D-313W
Spring rate 5,961 N/mm
Force max. 397,4 N
Force with closed steady-rest 342,7 N
Force with open steady-rest 152 N

Ø cilindro 60mm
Superficie pistone 28,27 cm²
Corsa max. 32,5mm
Max. pressione d'esercizio 14bar
Max. forza di bloccaggio/rollio 100daN
Max. velocità periferica/ruolo 800m/min
Precisione di centraggio (toleranza di precisione a DIN ISO1101) su tutta la zona di bloccaggio alle stesse condizioni di bloccaggio 0,02mm
Precisione di ripetibilità con lunetta allineata sul diametro di bloccaggio 0,005mm.

Tipo molla D-313G
Rata molla 6,451 N/mm
Forza max. 392 N
Forza con lunetta chiusa 389 N
Forza con lunetta aperta 182,5 N
Spring type D-313G
Spring rate 6,451 N/mm
Force max. 392 N
Force with closed steady-rest 389 N
Force with open steady-rest 182,5 N

Cylinder dia. 60mm
Piston surface 28,27 cm²
Max stroke 32,5mm
Max. pressure 14bar
Max. clamping force/roller 100daN
Max. roller rim speed 800m/min
Centering precision (precision tolerance to DIN ISO1101) on the complete clamping area of the same clamping conditions 0,02mm
Repeatability with steady-rest aligned on the clamping diameter 0,005mm.

DATE/GATA

12/02/2024 **05164900-R011**

Salvo modifiche tecniche