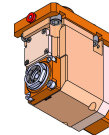
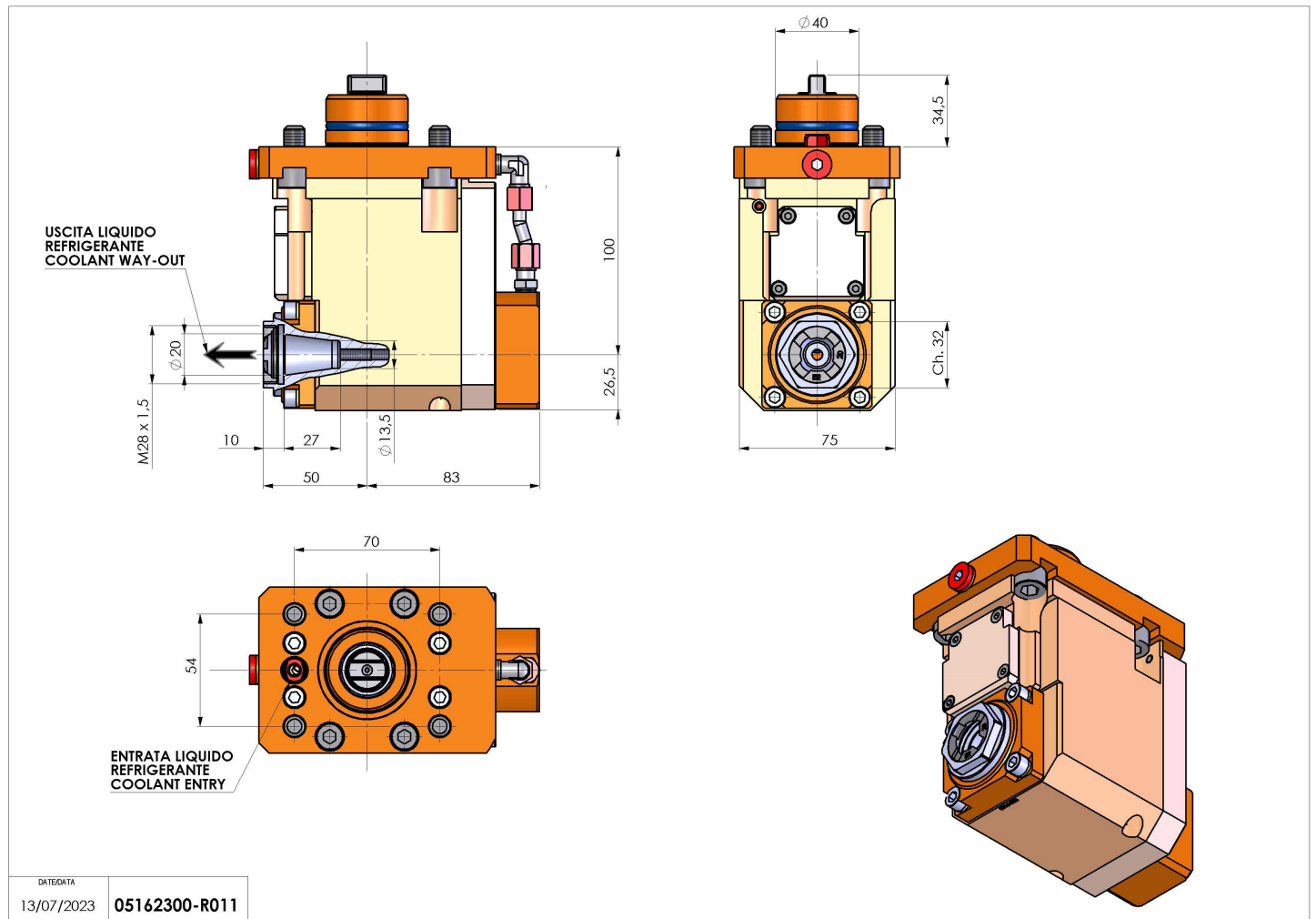


05162300 - LT-A D40 ER20F RF 1:2 H100

| | |
|------------------------------|--------------------------------------|
| Tipo | LT-A Portautensili angolare a 90° |
| Attacco | CILINDRICO 40 |
| Uscita utensile | Portapinza ER 20 F - ghiera interna |
| Raffreddamento | Refrigerazione interna |
| Senso di rotazione | r1 r2 |
| Velocità max [1/min] | in 5000 / out 10000 |
| Coppia max [Nm] | in 50 / out 25 |
| Rapporto | 1:2 |
| H [mm] | 100 |
| H1 [mm] | 26,5 |
| Accessori | N.D. |
| Note | N.D. |
| Note per il montaggio | N.D. |



Verificare sempre gli ingombri del portautensile in torretta



Salvo modifiche tecniche