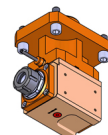
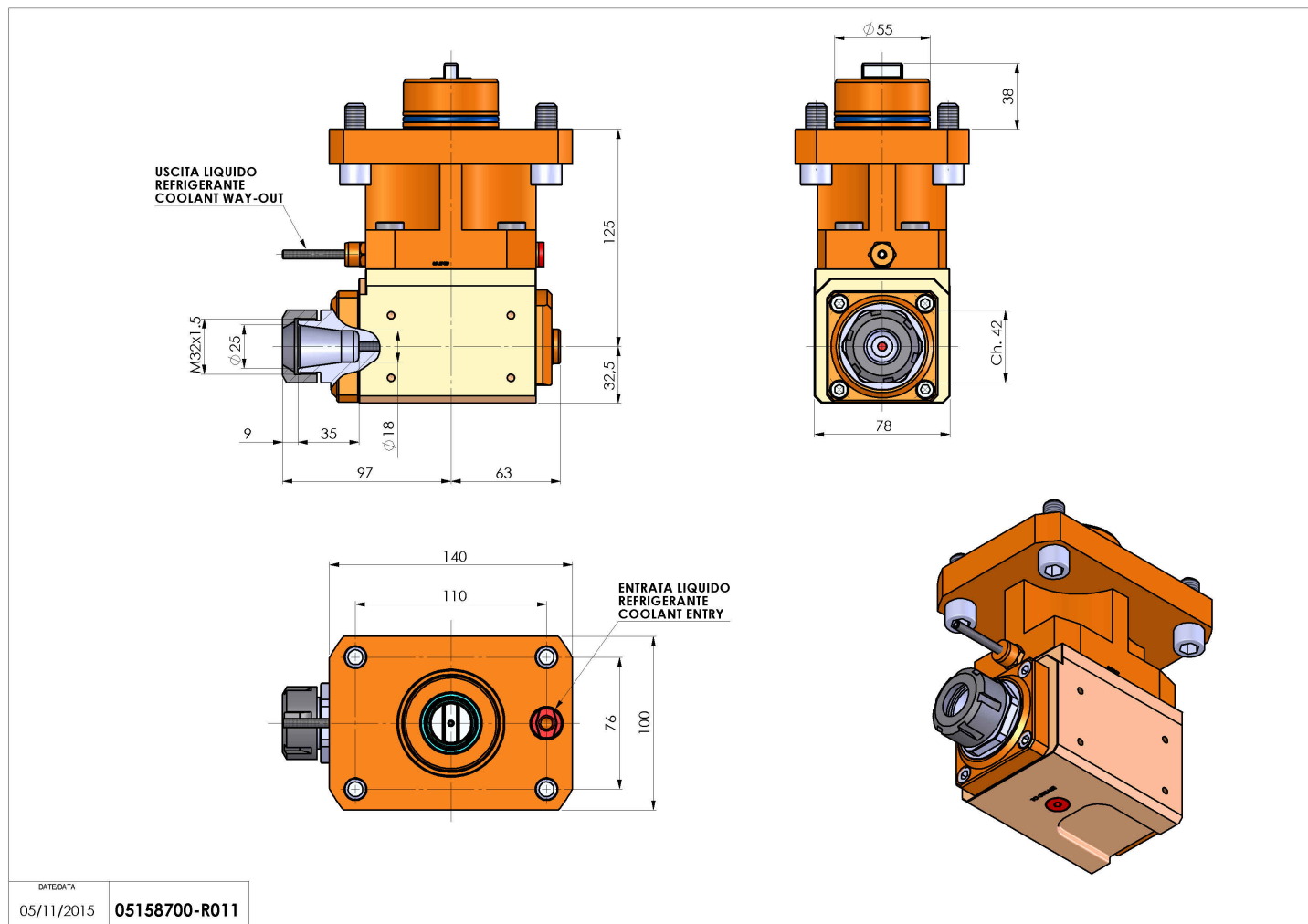


## 05158700 - LT-A D55 ER25 LR 1:2 H125 MU

|                              |                                      |
|------------------------------|--------------------------------------|
| <b>Tipo</b>                  | LT-A<br>Portautensili angolare a 90° |
| <b>Attacco</b>               | CILINDRICO 55                        |
| <b>Uscita utensile</b>       | Portapinza ER 25                     |
| <b>Raffreddamento</b>        | Refrigerazione esterna               |
| <b>Senso di rotazione</b>    | r1 ↺ r2 ↻                            |
| <b>Velocità max [1/min]</b>  | in 6000 / out 12000                  |
| <b>Coppia max [Nm]</b>       | in 60 / out 30                       |
| <b>Rapporto</b>              | 1:2                                  |
| <b>H [mm]</b>                | 125                                  |
| <b>H1 [mm]</b>               | 32,5                                 |
| <b>Accessori</b>             | N.D.                                 |
| <b>Note</b>                  | N.D.                                 |
| <b>Note per il montaggio</b> | N.D.                                 |



Verificare sempre gli ingombri del portautensile in torretta



Salvo modifiche tecniche

DATE/DATE  
05/11/2015 05158700-R011