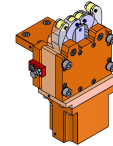


# 05411500 - LUNETTA D44 D5-60 SLU-1M H85

Type	STEADY REST Self-centering steady rest for turret
Mounting	CYLINDRICAL SHANK 44
Tool output	Gripping jaws Ø5-Ø60
Coolant	N.A.
H [mm]	85
Ø Min [mm]	5
Ø Max [mm]	60
Max pressure [bar]	14
Accessories	N.A.
Notes	N.A.
Mounting tips	N.A.



Always check live tool dimensions on the turret

max. Ø 60  
min. Ø 5

227

117

110

142

85

162

20

42

Ø 44

74

157

55

40

195

**DIAGRAMMA di BLOCCAGGIO FORZA MOLLA**  
CLAMPING DIAMETER DIAGRAM SPRING FORCE

**DIAGRAMMA FORZA TOTALE SENZA MOLLA**  
TOTAL FORCE DIAGRAM WITHOUT SPRING

Tipo molla D-313W  
Rigidità molla 5,961 N/mm  
Forza max 377,4 N  
Forza con lunetta chiusa 342,7 N  
Forza con lunetta aperta 152 N

Spring type D-313W  
Spring rate 5,961 N/mm  
Force max 377,4 N  
Force with closed steady-rest 342,7 N  
Force with open steady-rest 152 N

Tipo molla D-313C  
Rigidità molla 6,451 N/mm  
Forza max 392 N  
Forza con lunetta chiusa 389 N  
Forza con lunetta aperta 182,5 N

Spring type D-313C  
Spring rate 6,451 N/mm  
Force max 392 N  
Force with closed steady-rest 389 N  
Force with open steady-rest 182,5 N

Ø cilindro 60mm  
Superficie pistone 28,27 cm<sup>2</sup>  
Cassa max 32,5mm  
Max. pressione d'esercizio 14bar  
Max. forza di bloccaggio/rollio 100daN  
Max. velocità periferica max. 800m/min  
Precisione di centraggio (tolleranza di precisione a DIN ISO1101) su tutta la zona di bloccaggio alle stesse condizioni di bloccaggio 0,02mm  
Precisione di ripetibilità con lunetta allineata sul diametro di bloccaggio 0,005mm.

Cylinder dia. 60mm  
Piston surface 28,27 cm<sup>2</sup>  
Max. stroke 32,5mm  
Max. pressure 14bar  
Max. clamping force/rollio 100daN  
Max. roller rim speed 800m/min  
Centering precision (precision tolerance to DIN ISO1101) on the complete clamping area of the same clamping conditions 0,02mm  
Repeatability with steady-rest aligned on the clamping diameter 0,005mm.

**ATTENZIONE :**  
APERTURA A MOLLA  
CHIUSURA CON LIQUIDO REFRIGERANTE  
Il liquido refrigerante deve essere filtrato  
min. 0,03 - max. 0,05

**ATTENZIONE :**  
OPENING THROUGH SPRING SYSTEM  
CLOSING THROUGH COOLANT SYSTEM  
The Coolant must be filtered  
min. 0,03 - max. 0,05

DATE/GATE 12/02/2024 05411500-R011

Subject to technical changes