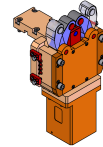


05243600 - LUNETTA H85 D40 SLU-X-2

Type	STEADY REST Self-centering steady rest for turret
Mounting	CYLINDRICAL SHANK 40
Tool output	Gripping jaws Ø8-Ø100
Coolant	N.A.
H [mm]	85
Ø Min [mm]	8
Ø Max [mm]	101
Max pressure [bar]	22
Accessories	N.A.
Notes	N.A.
Mounting tips	Lower turret



Always check live tool dimensions on the turret

DIAGRAMMA Ø BLOCCAGGIO FORZA MOLLA
CLAMPING DIAMETER DIAGRAM SPRING FORCE

DIAGRAMMA FORZA TOTALE SENZA MOLLA
TOTAL FORCE DIAGRAM WITHOUT SPRING

Tipo molla D-364R-09
Rata molla 30 N/mm
Forza max 2112 N
Forza con lunetta chiusa 1980 N
Forza con lunetta aperta 510 N

Cilindro dia. 90mm
Pistone superficie 63.62 cm²
Corsa max 49.5mm
Max. pressione 22 bar
Max. clamping force/toller 450daN
Max. roller rim speed 600m/min
Centering precision
(precisione tolleranza lo DIN ISO1101)
su tutta la zona di bloccaggio alle stesse
condizioni di bloccaggio 0,02mm
Repeatability with steady-rest aligned on the
clamping diameter 0,005mm.

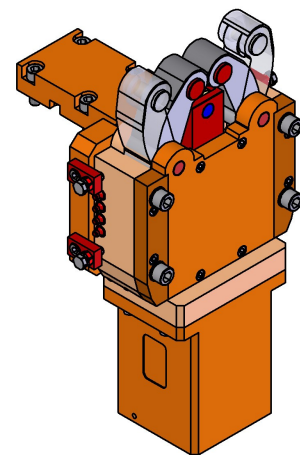
Spring type D-364R-09
Spring rate 30 N/mm
Force max 2112 N
Force with closed steady-rest 1980 N
Force with open steady-rest 510 N

Ø cilindro 90 mm
superficie pistone 63.62 cm²
Corsa max 49.5mm
Max. pressione d' esercizio 22 bar
Max. forza di bloccaggio/tullo 450daN
Max. velocità periferica rullo 600 m/min
Precisione di centraggio
(tolleranza di precisione a DIN ISO1101)
su tutta la zona di bloccaggio alle stesse
condizioni di bloccaggio 0,02mm
Precisione di ripetibilità con lunetta
allineata sul diametro di bloccaggio 0,005mm.

ATTENZIONE :
APERTURA A MOLLA
CHIUSURA CON LIQUIDO REFRIGERANTE
il liquido refrigerante deve essere filtrato
min. 0,03 - max. 0,05

ATTENZIONE :
OPENING THROUGH SPRING SYSTEM
CLOSING THROUGH COOLANT SYSTEM
The Coolant must be filtered min. 0,03 -
max. 0,05

DATE/DATE 12/02/2024 **05243600-R011**



Subject to technical changes