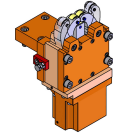


05418000 - LUNETTA D55 D5-60 SLU-1-M H114

Type	STEADY REST Self-centering steady rest for turret
Mounting	CYLINDRICAL SHANK 55
Tool output	Gripping jaws Ø5-Ø60
Coolant	N.A.
H [mm]	114
Ø Min [mm]	5
Ø Max [mm]	60
Max pressure [bar]	14
Accessories	N.A.
Notes	N.A.
Mounting tips	Lower turret



Always check live tool dimensions on the turret

Technical drawings showing dimensions: Front view (142, 247, 227, 15.9, Ø60 max., Ø5 min., 100, 110), Side view (114, 247, 133, 20, 52.5, 74, 175), Top view (60, 50, 194.6).

DIAGRAMMA Ø BLOCCAGGIO FORZA MOLLA
CLAMPING DIAMETER DIAGRAM SPRING FORCE

DIAGRAMMA FORZA TOTALE SENZA MOLLA
TOTAL FORCE DIAGRAM WITHOUT SPRING

Tipi molle:
 D-313W: Rata molla 3,961 N/mm, Forza max 377.4 N, Forza con lunetta chiusa 342.7 N, Forza con lunetta aperta 152 N.
 D-313G: Rata molla 6,451 N/mm, Forza max 392 N, Forza con lunetta chiusa 389 N, Forza con lunetta aperta 182.5 N.
 D-313C: Rata molla 6,451 N/mm, Forza max 392 N, Forza con lunetta chiusa 389 N, Forza con lunetta aperta 182.5 N.

Specifiche:
 Ø cilindro 60mm, Superficie pistone 28.27 cm², Corsa max 32.5mm, Max. pressione esercizio 14bar, Max. forza di bloccaggio/ruolo 100daN, Max. velocità periferica ruolo 800m/min, Precisione di centraggio (tolleranza di precisione a DIN ISO1101) su tutta la zona di bloccaggio alle stesse condizioni di bloccaggio 0.02mm, Precisione di ripetibilità con lunetta allineata sul diametro di bloccaggio 0.005mm.

ATTENZIONE:
 APERTURA A MOLLA
 CHIUSURA CON LIQUIDO REFRIGERANTE
 il liquido refrigerante deve essere filtrato
 min. 0,03 - max. 0,05

ATTENZIONE:
 OPENING THROUGH SPRING SYSTEM
 CLOSING THROUGH COOLANT SYSTEM
 The Coolant must be filtered min. 0,03 - max. 0,05

DATE/GATE: 12/02/2024 **05418000-R011**

Subject to technical changes