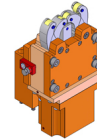


05354500 - LUNETTA H210 INTGX100 FISSA MZ

Type	STEADY REST Self-centering steady rest for turret
Mounting	MAZAK
Tool output	Gripping jaws Ø5-Ø60
Coolant	N.A.
H [mm]	210
Ø Min [mm]	5
Ø Max [mm]	60
Max pressure [bar]	14
Accessories	N.A.
Notes	N.A.
Mounting tips	Lower turret



Always check live tool dimensions on the turret

Dimensions: 15.9, 247, 227, 142, 133, 58, 20, 210, 37, 21, 74, 135, 66, 33, ~195.

Clamping diameters: $\varnothing 60$ max, $\varnothing 5$ min.

DIAGRAMMA di BLOCCAGGIO FORZA MOLLA
CLAMPING DIAMETER DIAGRAM SPRING FORCE

DIAGRAMMA FORZA TOTALE SENZA MOLLA
TOTAL FORCE DIAGRAM WITHOUT SPRING

ATTENZIONE :
APERTURA A MOLLA
CHIUSURA CON LIQUIDO REFRIGERANTE
Il liquido refrigerante deve essere filtrato
min. 0,03 - max. 0,05

ATTENZIONE :
OPENING THROUGH SPRING SYSTEM
CLOSING THROUGH COOLANT SYSTEM
The Coolant must be filtered min. 0,03 - max. 0,05

Tipo molla D-313W
Rota molla 5,961 N/mm
Forza max 377,4 N
Forza con lunetta chiusa 342,7 N
Forza con lunetta aperta 152 N

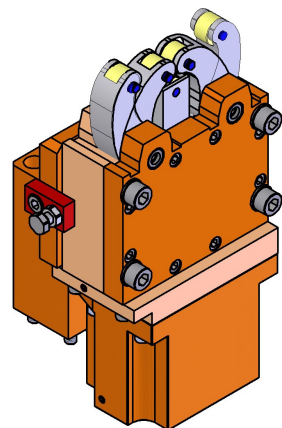
Spring type D-313W
Spring rate 5,961 N/mm
Force max 377,4 N
Force with closed steady-rest 342,7 N
Force with open steady-rest 152 N

Tipo molla D-313G
Rota molla 6,451 N/mm
Forza max 392 N
Forza con lunetta chiusa 389 N
Forza con lunetta aperta 182,5 N

Spring type D-313G
Spring rate 6,451 N/mm
Force max 392 N
Force with closed steady-rest 389 N
Force with open steady-rest 182,5 N

Specifics:
 ø cilindro 60mm
 Superficie pistone 28,27 cm²
 Corsa max 32,5mm
 Max. pressione d'esercizio 14bar
 Max. forza di bloccaggio/ruolo 100daN
 Max. velocità periferica ruolo 800m/min
 Precisione di centraggio (tolleranza di precisione a DIN ISO1101) su tutta la zona di bloccaggio alle stesse condizioni di bloccaggio 0,02mm
 Precisione di ripetibilità con lunetta allineata sul diametro di bloccaggio 0,005mm.

Specifics:
 Cylinder dia. 60mm
 Piston surface 28,27 cm²
 Max stroke 32,5mm
 Max. pressure 14bar
 Max. clamping force/roller 100daN
 Max. roller rim speed 800m/min
 Centering precision (precision tolerance to DIN ISO 1101) on the complete clamping area at the same clamping conditions 0,02mm
 Repeatability with steady-rest aligned on the clamping diameter 0,005mm.



DATE/DATE: 12/02/2024
 05354500-R012

Subject to technical changes