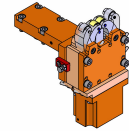


# 05164900 - LUNETTA D40 LR D5-60 SLU-1 H95

Type	STEADY REST Self-centering steady rest for turret
Mounting	CYLINDRICAL SHANK 40
Tool output	Gripping jaws Ø5-Ø60
Coolant	N.A.
H [mm]	95
Ø Min [mm]	5
Ø Max [mm]	60
Max pressure [bar]	14
Accessories	N.A.
Notes	N.A.
Mounting tips	Lower turret



Always check live tool dimensions on the turret

Dimensions: 18.3, 247, 227, 142, 54, 70, 194.6, 110, 100, 95, 152, 261, 126.5, 74, 20, 60 MAX, 5 MIN.

**DIAGRAMMA DI BLOCCAGGIO FORZA MOLLA**  
CLAMPING DIAMETER DIAGRAM SPRING FORCE

**DIAGRAMMA FORZA TOTALE SENZA MOLLA**  
TOTAL FORCE DIAGRAM WITHOUT SPRING

**Tipi molle:**  
 Tipo molle D-313W  
 Rata molle 5,961 N/mm  
 Forza max. 392,4 N  
 Forza con lunetta chiusa 342,7 N  
 Forza con lunetta aperta 152 N  
 Spring type D-313W  
 Spring rate 5,961 N/mm  
 Force max. 392,4 N  
 Force with closed steady-rest 342,7 N  
 Force with open steady-rest 152 N  
 Tipo molle D-313G  
 Rata molle 6,451 N/mm  
 Forza max. 392 N  
 Forza con lunetta chiusa 389 N  
 Forza con lunetta aperta 182,5 N  
 Spring type D-313G  
 Spring rate 6,451 N/mm  
 Force max. 392 N  
 Force with closed steady-rest 389 N  
 Force with open steady-rest 182,5 N

**Caratteristiche cilindro:**  
 Ø cilindro 60mm  
 Superficie pistone 28,27 cm<sup>2</sup>  
 Corsa max. 32,5mm  
 Max. pressione d'esercizio 14bar  
 Max. forza di bloccaggio/rolli 100daN  
 Max. velocità periferica/rolli 800m/min  
 Precisione di centraggio (tolleranza di precisione a DIN ISO1101) su tutta la zona di bloccaggio alle stesse condizioni di bloccaggio 0,02mm  
 Precisione di ripetibilità con lunetta allineata sul diametro di bloccaggio 0,005mm.

**Caratteristiche cilindro:**  
 Cylinder dia. 60mm  
 Piston surface 28,27 cm<sup>2</sup>  
 Max stroke 32,5mm  
 Max. pressure 14bar  
 Max. clamping force/roller 100daN  
 Max. roller rim speed 800m/min  
 Centering precision (precision tolerance to DIN ISO1101) on the complete clamping area of the same clamping conditions 0,02mm  
 Repeatability with steady-rest aligned on the clamping diameter 0,005mm.

**ATTENZIONE :**  
 APERTURA A MOLLA  
 CHIUSURA CON LIQUIDO REFRIGERANTE  
 il liquido refrigerante deve essere filtrato  
 min. 0,03 - max. 0,05

**ATTENZIONE :**  
 OPENING THROUGH SPRING SYSTEM  
 CLOSING THROUGH COOLANT SYSTEM  
 The Coolant must be filtered  
 min. 0,03 - max. 0,05

DATE DATA  
12/02/2024

**05164900-R011**

Subject to technical changes